



Gdańsk Nowe Południe



InvestGDA
Gdańska
Agencja Rozwoju
Gospodarczego



Agencja Rozwoju Pomorza S.A.



Spółka Samorządu
Województwa Pomorskiego



Prezentacja wstępnej koncepcji urbanistycznej

15 czerwca 2026



InvestGDA
Gdańska
Agencja Rozwoju
Gospodarczego



Agencja Rozwoju Pomorza S.A.



Spółka Samorządu
Województwa Pomorskiego



Plan spotkania

1. Wprowadzenie
2. Podsumowanie prekonsultacji
3. Strategia masterplanu
4. Wstępna koncepcja urbanistyczna
5. Dalsze kroki
6. Pytania i odpowiedzi



Wprowadzenie



Masterplan

Wspólnie projektujemy atrakcyjne
i zrównoważone przestrzenie miejskie



A2P2
ARCHITECTURE
AND PLANNING

KCAP



Podsumowanie prekonsultacji

Podsumowanie prekonsultacji · etap I

pełny raport z konsultacji dostępny na nowepoludnie.pl/konsultacje

4

spotkania konsultacyjne

7

rozmów z radami dzielnic

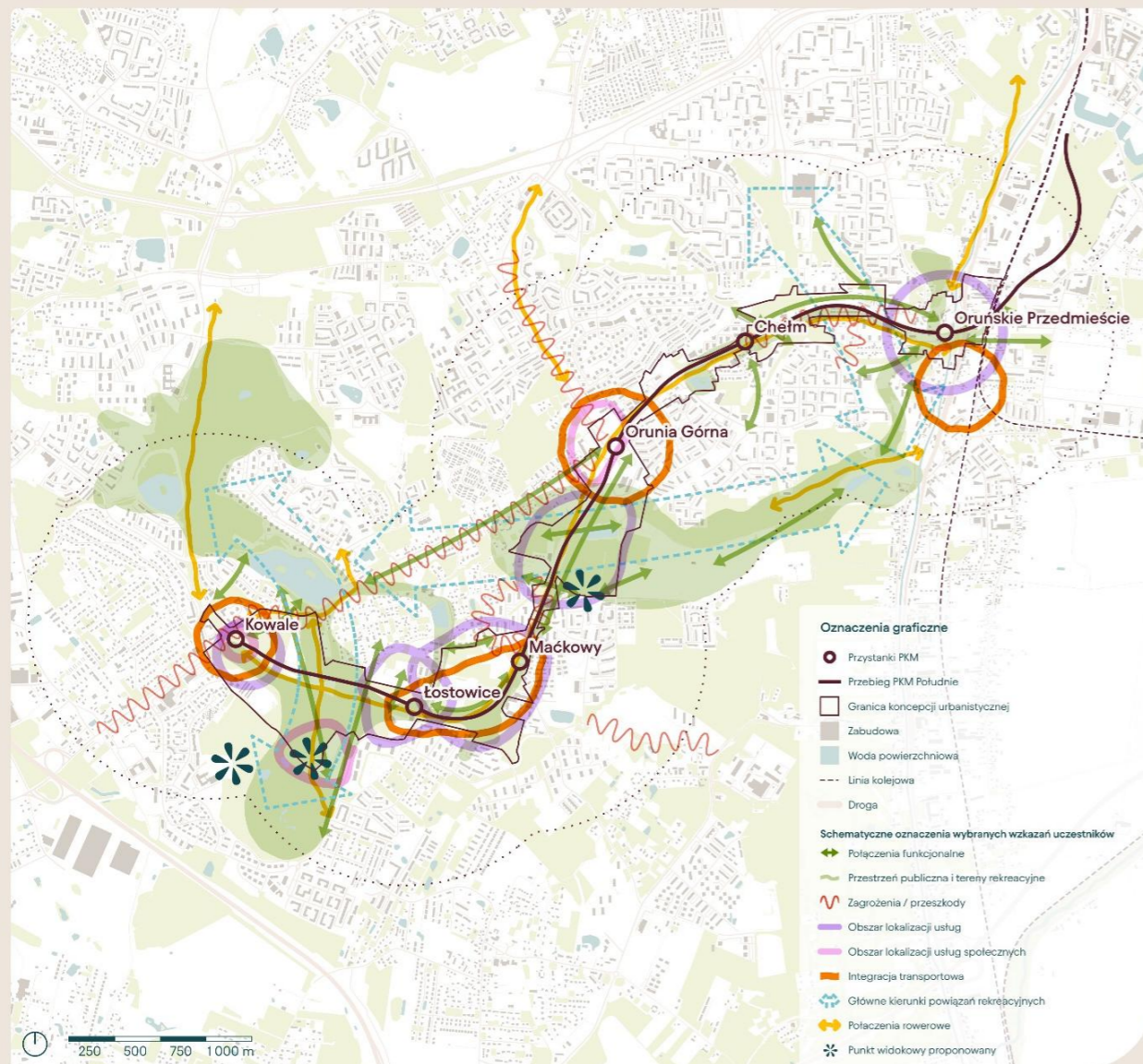
148

uczestników spotkań

1177

odpowiedzi w geoankiecie

Wnioski przestrzenne ze spotkań



Potrzeby i oczekiwania

Zieleń i przestrzeń publiczna

- ochrona dolin potoków i terenów zieleni
- nowe miejsca rekreacji i wypoczynku
- zbiorniki retencyjne jako przestrzeni publicznej
- parki linearne wzdłuż linii PKM

Transport i dostępność

- lepsze powiązania piesze i rowerowe
- sprawna integracja PKM z autobusami i tramwajami
- ograniczenie korków i poprawa układu drogowego
- pełna integracja transportu

Usługi codzienne

- poprawa dostępności usług codziennych
- utworzenie centrów lokalnych
- utworzenie targowiska
- rozwój usług wokół przystanków

Usługi społeczne

- ponadlokalne usługi kultury i rekreacji
- dostęp do bibliotek, domów sąsiedzkich
- utworzenie infrastruktury dla młodzieży i seniorów

Obawy

- nadmierna intensyfikacja zabudowy
- utrata terenów zieleni
- problemy transportowe
- uciążliwości związane z budową PKM
- brak infrastruktury towarzyszącej

Ankieta

72,5%

respondentów
w wieku 25–44 lat

44,6%

na co dzień poruszają się
samochodem

85,8%

ma co najmniej
jeden samochód

43%

ma dzieci w wieku szkolnym
lub przedszkolnym

Najważniejsze kierunki rozwoju

- 21,2% poprawa dostępności transportu publicznego
- 16,4% uporządkowanie ruchu samochodowego
- 12,6% rozwój infrastruktury pieszej i rowerowej
- 12,3% rozwój terenów zieleni i rekreacji
- 9,8% rozwój lokalnych centrów usługowych

Najbardziej odczuwalne problemy

- 24,8% problemy komunikacyjne
- 15,3% brak wyraźnego centrum lokalnego
- 14,4% niedobór usług
- 13,5% niska jakość przestrzeni publicznych

Dalsze kroki

- 01 Czerwiec 2026
Etap II - konsultacje koncepcji urbanistycznej
- 02 Październik 2026
Etap III - konsultacje formy zabudowy i zagospodarowania
- 03 Kwiecień 2027
Etap IV - konsultacje przestrzeni publicznych



Mieszkańcy oczekują przekształcenia Gdańska Południe w pełnowartościową, wielofunkcyjną część miasta z usługami, zielenią i dobrą dostępnością transportową.

Harmonogram procesu partycypacji

Marzec
2026



Prekonsultacje

Zbieranie wniosków do masterplanu, diagnoza potrzeb

Czerwiec
2026

Koncepcja urbanistyczna

Konsultowanie układu przestrzennego

Październik
2026



Koncepcja urbanistyczno-architektoniczna

Konsultowanie formy zabudowy i zagospodarowania

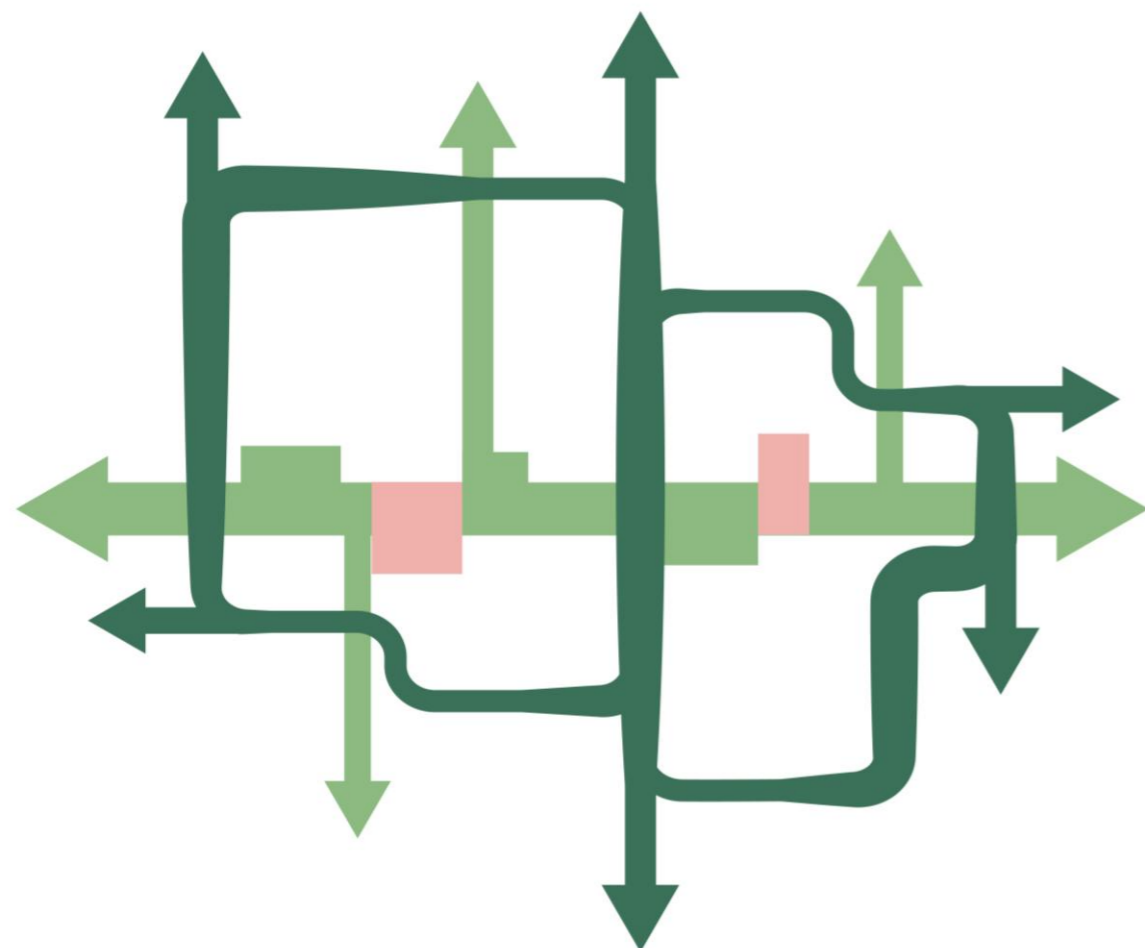
Kwiecień
2027

Koncepcja architektoniczna

Konsultowanie przestrzeni publicznych



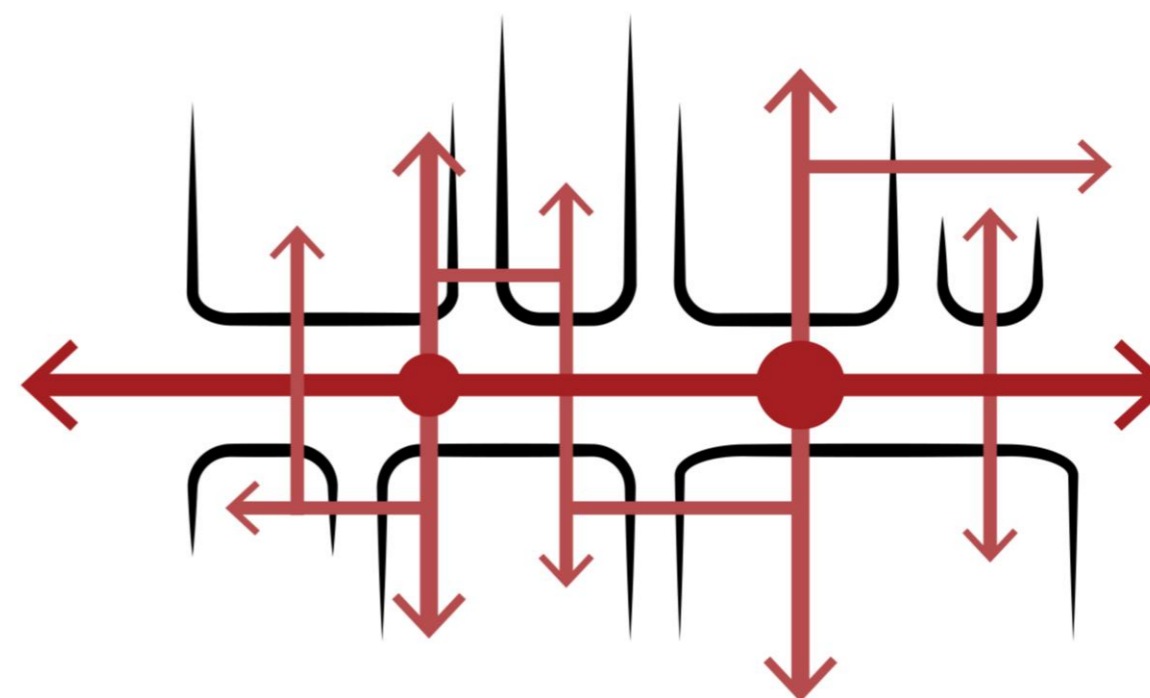
Strategia masterplanu



Zszywanie krajobrazowe

rozproszonych terenów otwartych poprzez ekokorytarz PKM i system powiązań krajobrazowych.

+



Zszywanie urbanistyczne

rozproszonej tkanki podmiejskiej poprzez transformację i dopełnienie zabudowy oparte na transporcie zbiorowym.

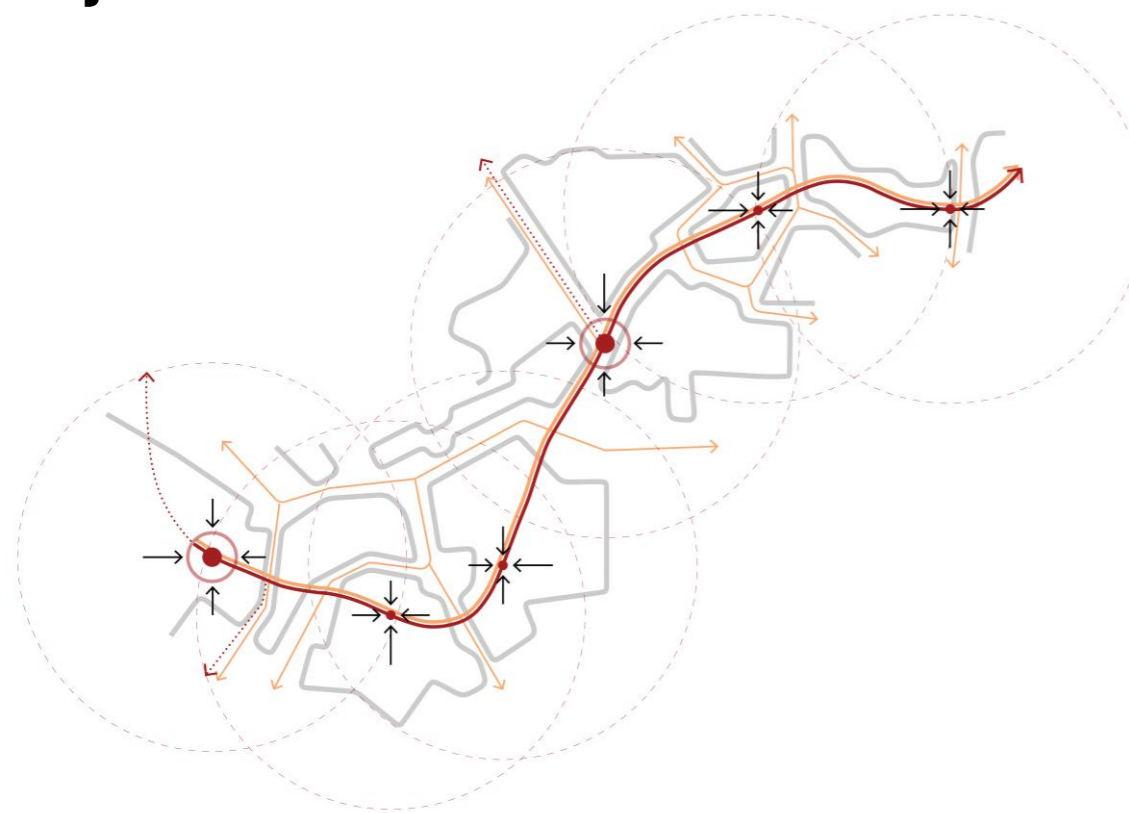
Strategia transformacji



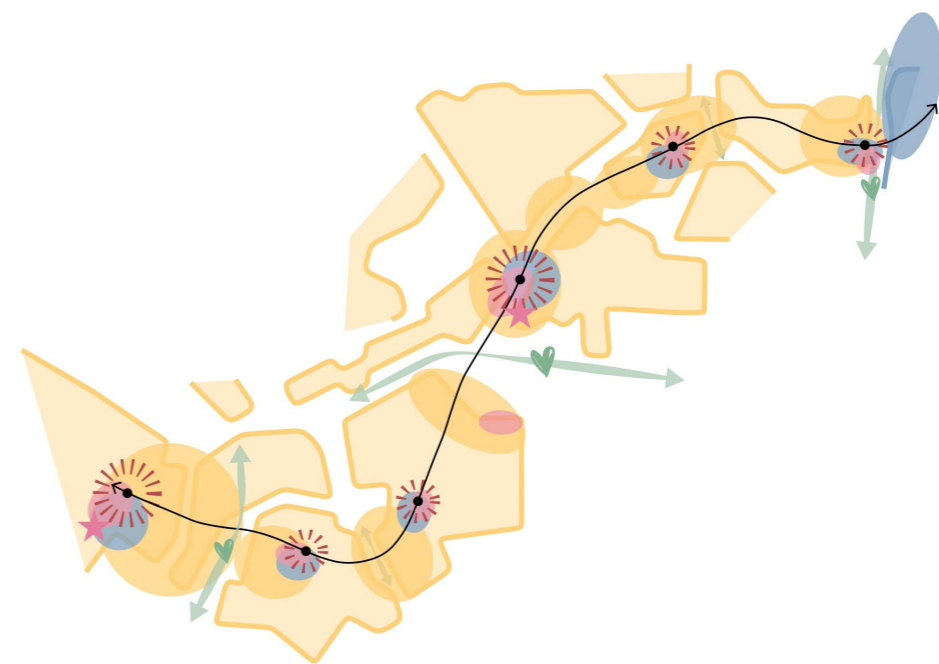
Krajobraz



Struktura przestrzenna



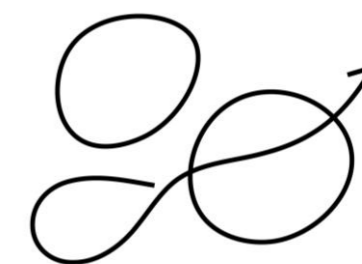
Mobilność



Program funkcjonalny

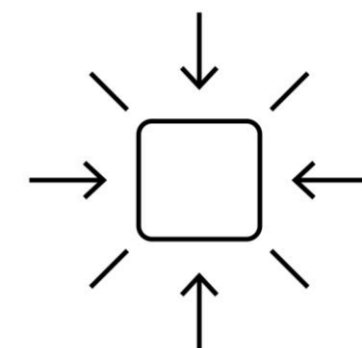
Krajobraz

Dostępna sieć krajobrazowa łącząca parki, doliny potoków i korytarze zieleni.



Integracja

Krajobraz i adaptacja klimatyczna jako integralny element projektowy.

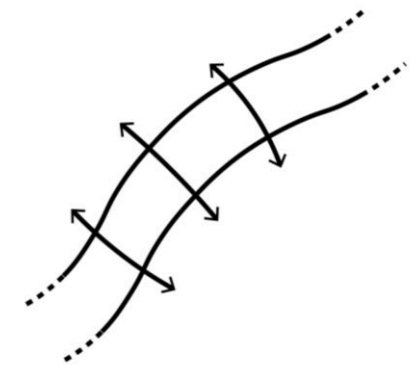
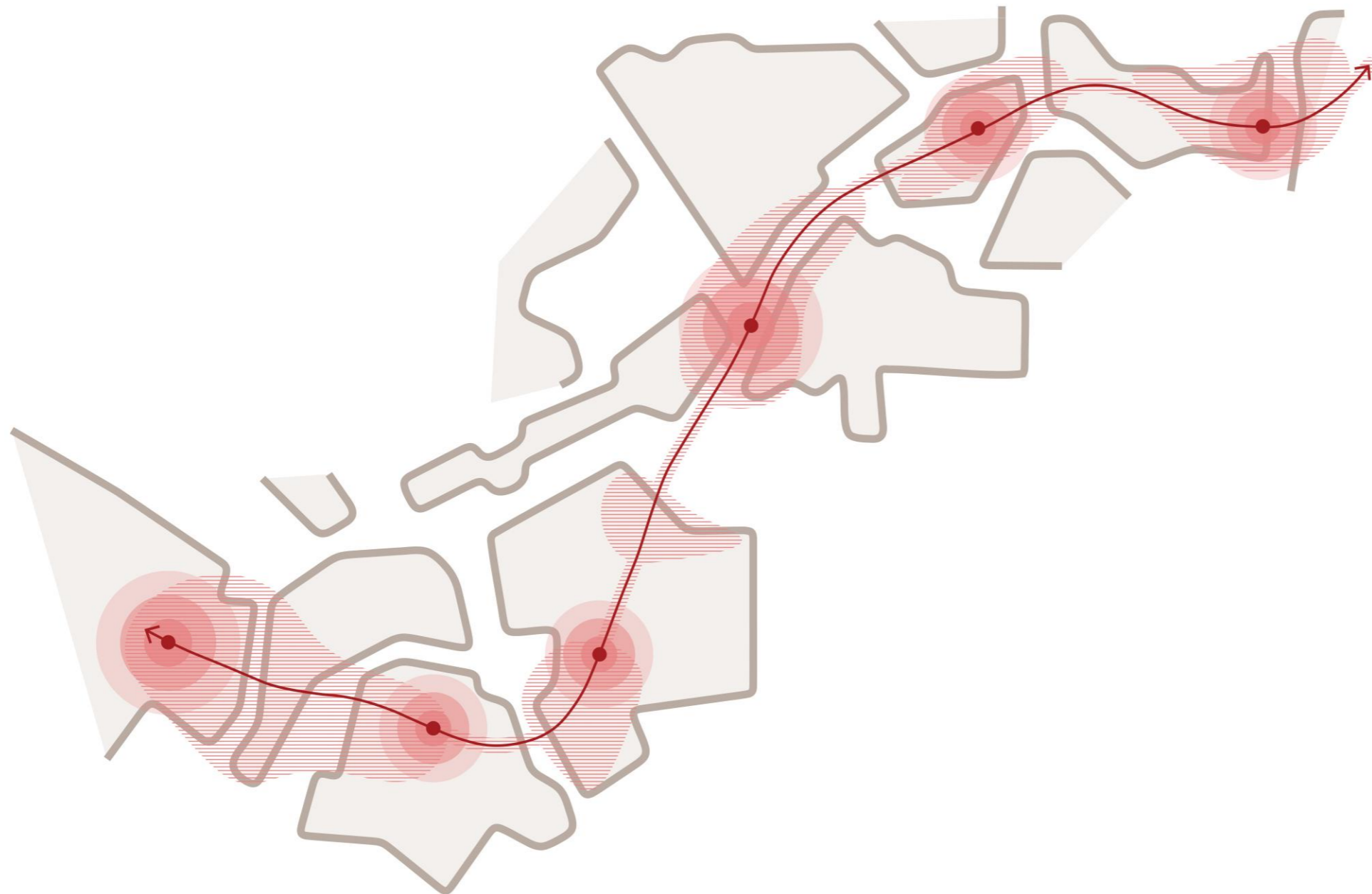


Aktywizacja

Przystanki PKM jako przestrzenie publiczne i lokalne miejsca spotkań.

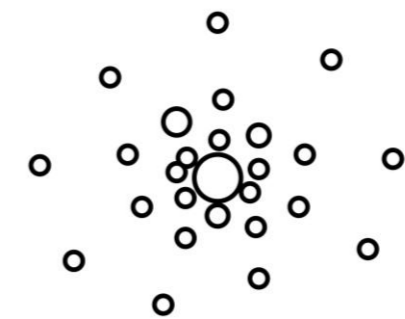
Struktura przestrzenna

Kompaktowe centra lokalne przy przystankach PKM, porządkujące otaczającą strukturę miejską.



Zszywanie

Przekształcenie obszaru w ciągłą i spójną strukturę miejską zamiast izolowanych enklaw.

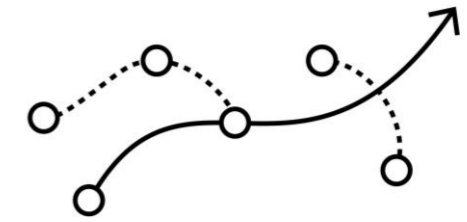


Uzupełnianie

Wypełnianie luk w zabudowie oraz hierarchiczna koncentracja intensywnej zabudowy wokół przystanków kolejowych.

Mobilność

Zintegrowana sieć powiązań transportowych i lokalnych połączeń oparta na korytarzu PKM.



Łączenie

Korytarz kolejowy jako element integrujący zamiast bariery przestrzennej.

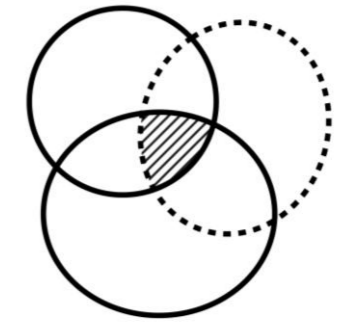
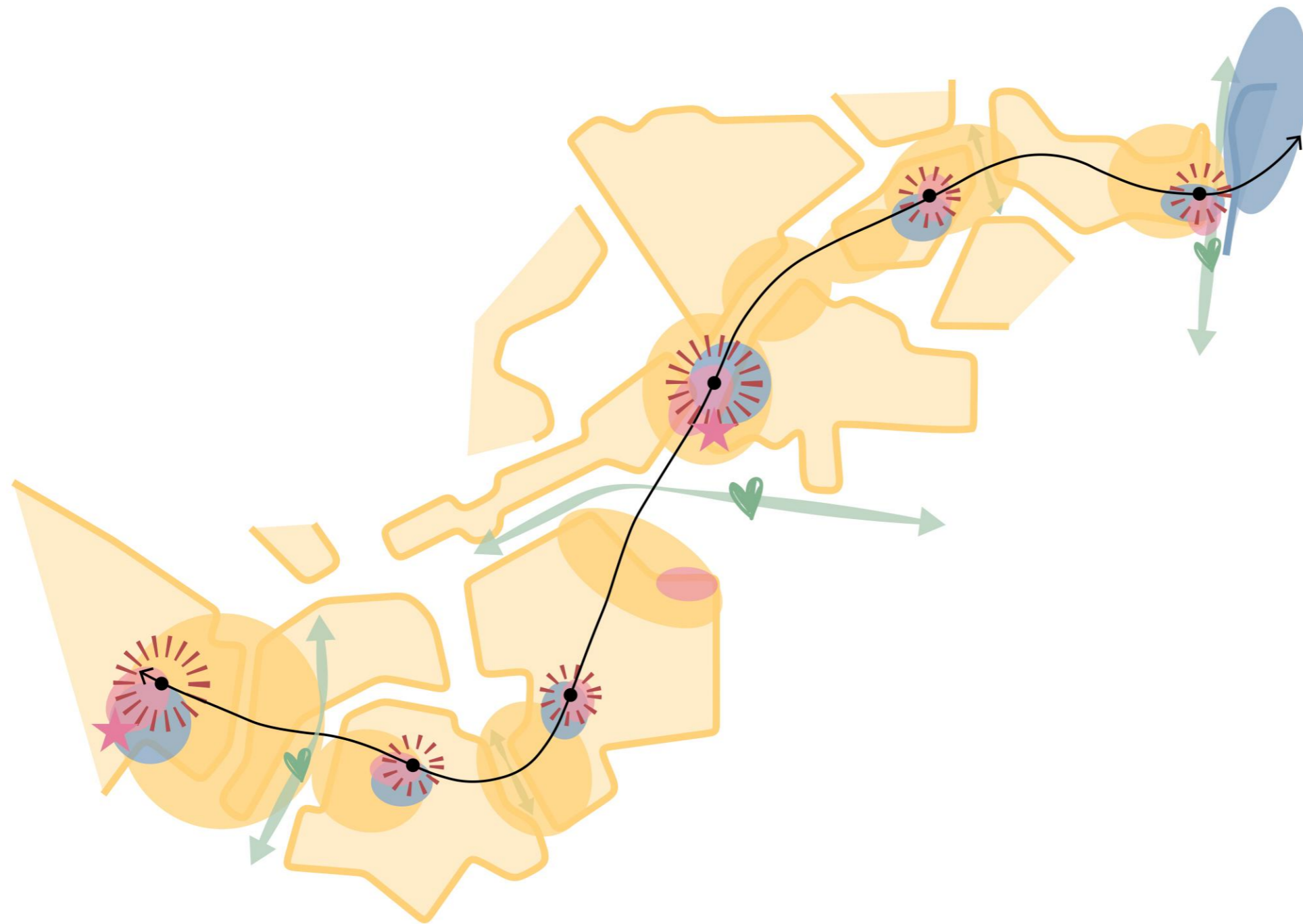


Zmiana priorytetów

Od modelu podporządkowanego samochodom do ruchu pieszego, rowerowego i transportu publicznego

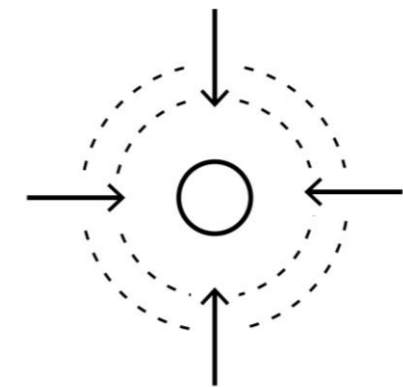
Program funkcjonalny

Monofunkcyjne osiedla mieszkaniowe przekształcone w wielofunkcyjne dzielnice, zgodnie z ideą TOD.



Łączenie funkcji

Przekształcenie istniejących obszarów monofunkcyjnych w wielofunkcyjne dzielnice.



Kotwiczenie aktywności

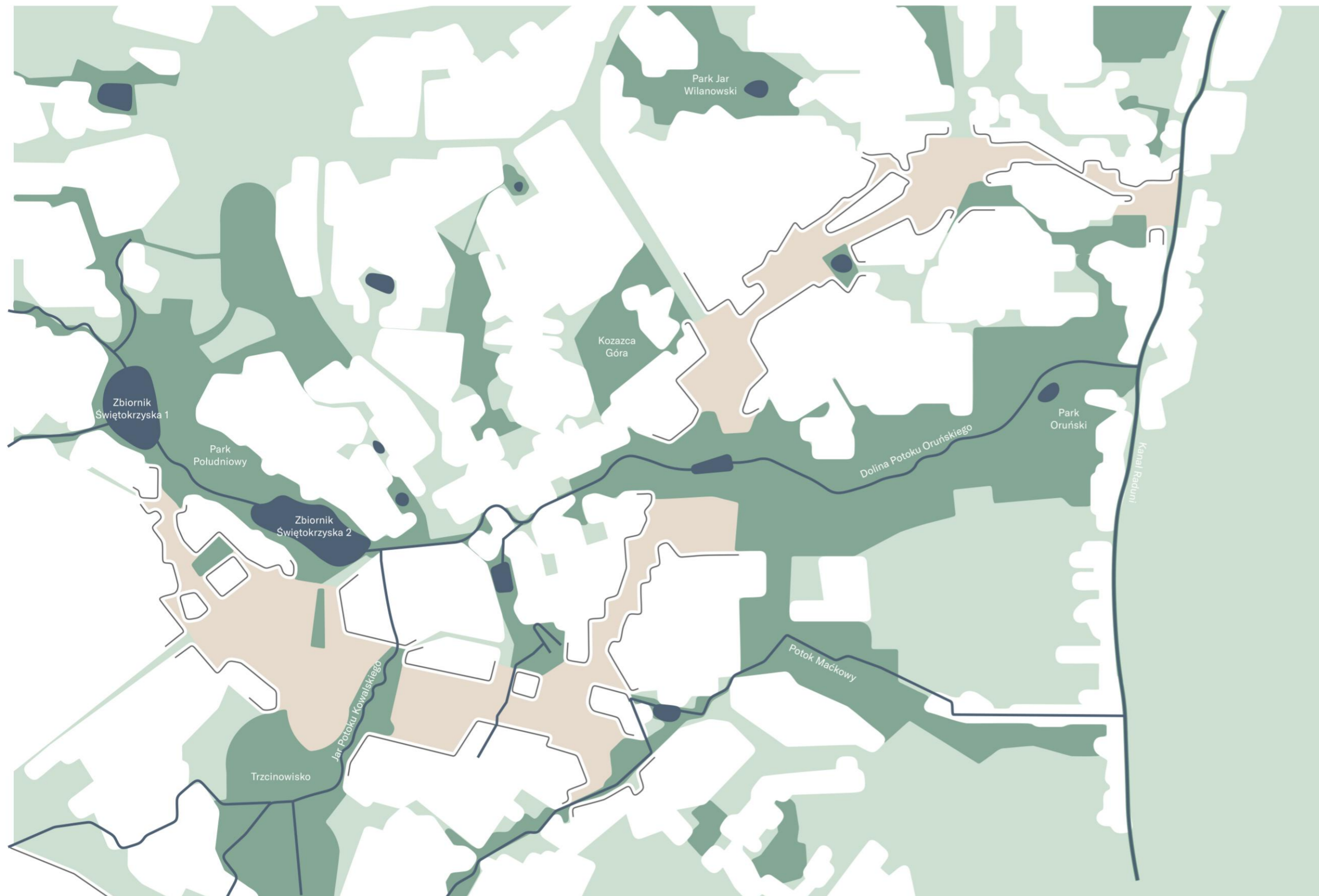
Rozwój funkcji specjalnych i usług wokół przystanków jako magnesów aktywności

Charakterystyka Gdańska Południe



Silna, lecz rozproszona struktura terenów otwartych oraz przestrzenie resztkowe jako luki w strukturze urbanistycznej.

Istniejąca struktura krajobrazowa



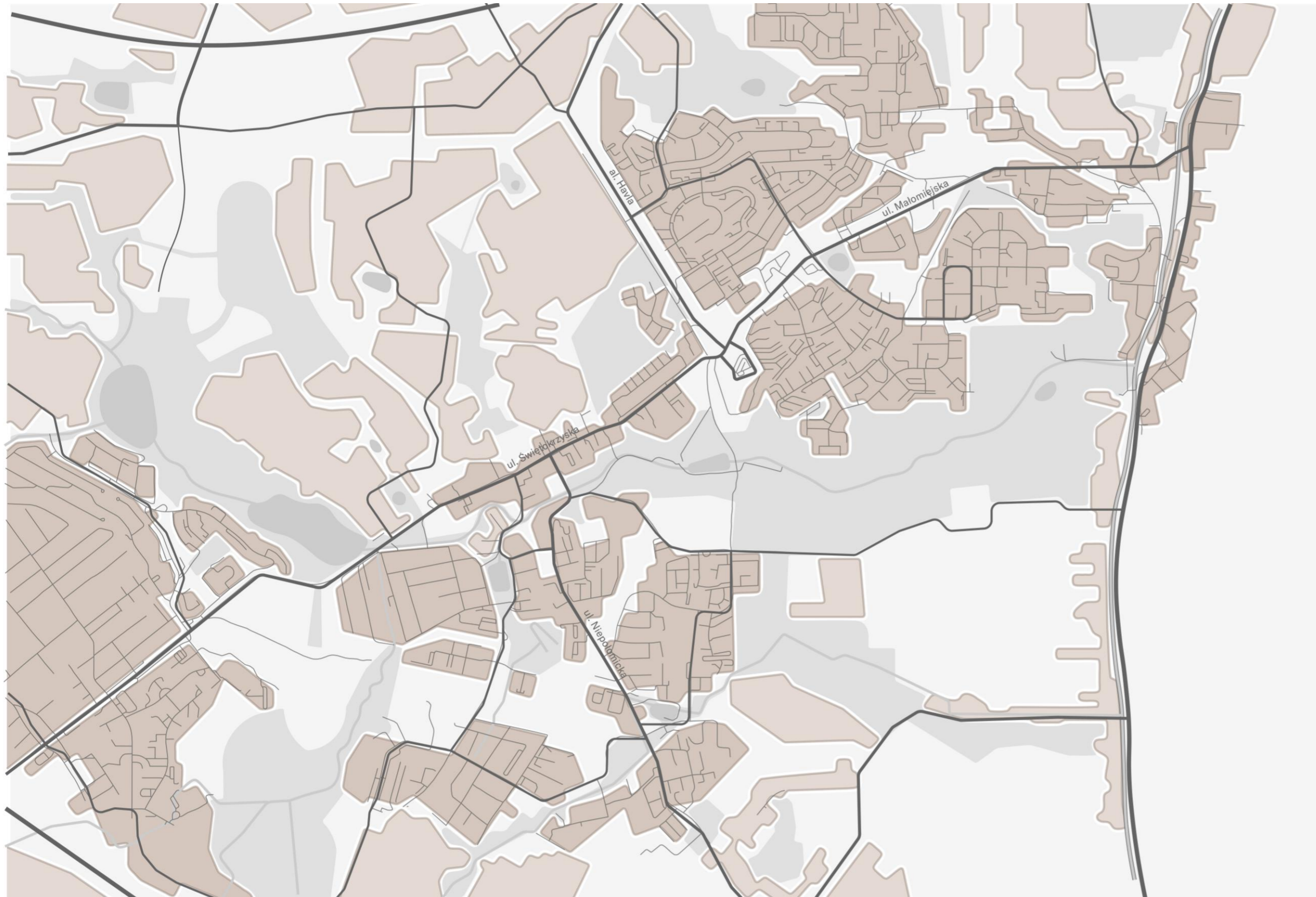
Krajobraz dolin i parków tworzy wartościowy system przyrodniczo-przestrzenny, który warto wzmocnić i uzupełnić, tworząc spójną sieć powiązań.

Koncepcja krajobrazowa



Zielono-błękitna sieć powiązań przyrodniczych połączona korytarzem kolejowym, tworzącym kręgosłup struktury krajobrazowej.

Istniejąca struktura przestrzenna



Rozproszona i izolowana struktura zabudowy z zamkniętym układem oraz brakiem wyraźnych centrów lokalnych.

Koncepcja struktury przestrzennej

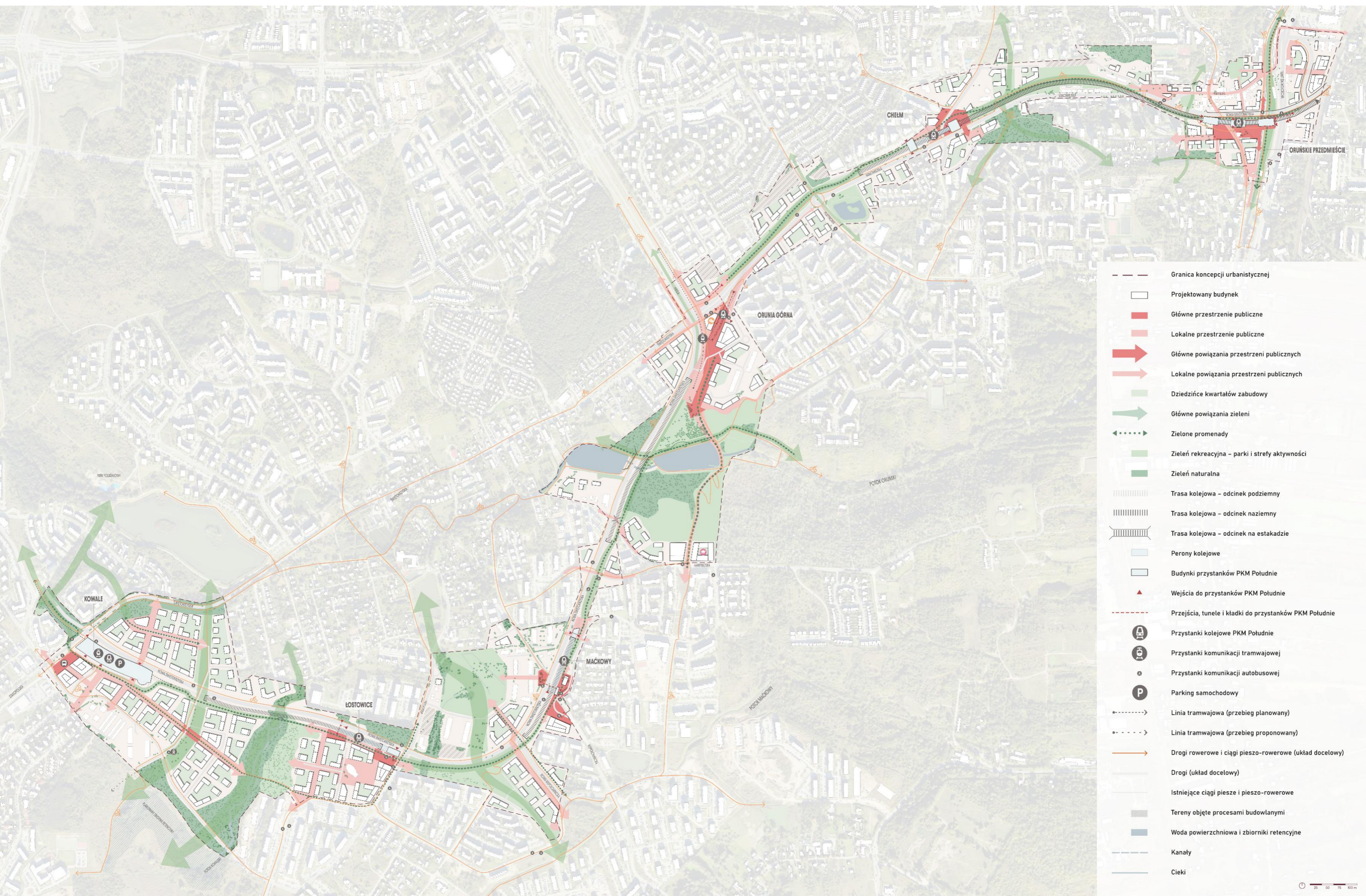


Spójna struktura zabudowy z przystankami PKM jako lokalnymi centrami skupiającymi kluczowe funkcje.

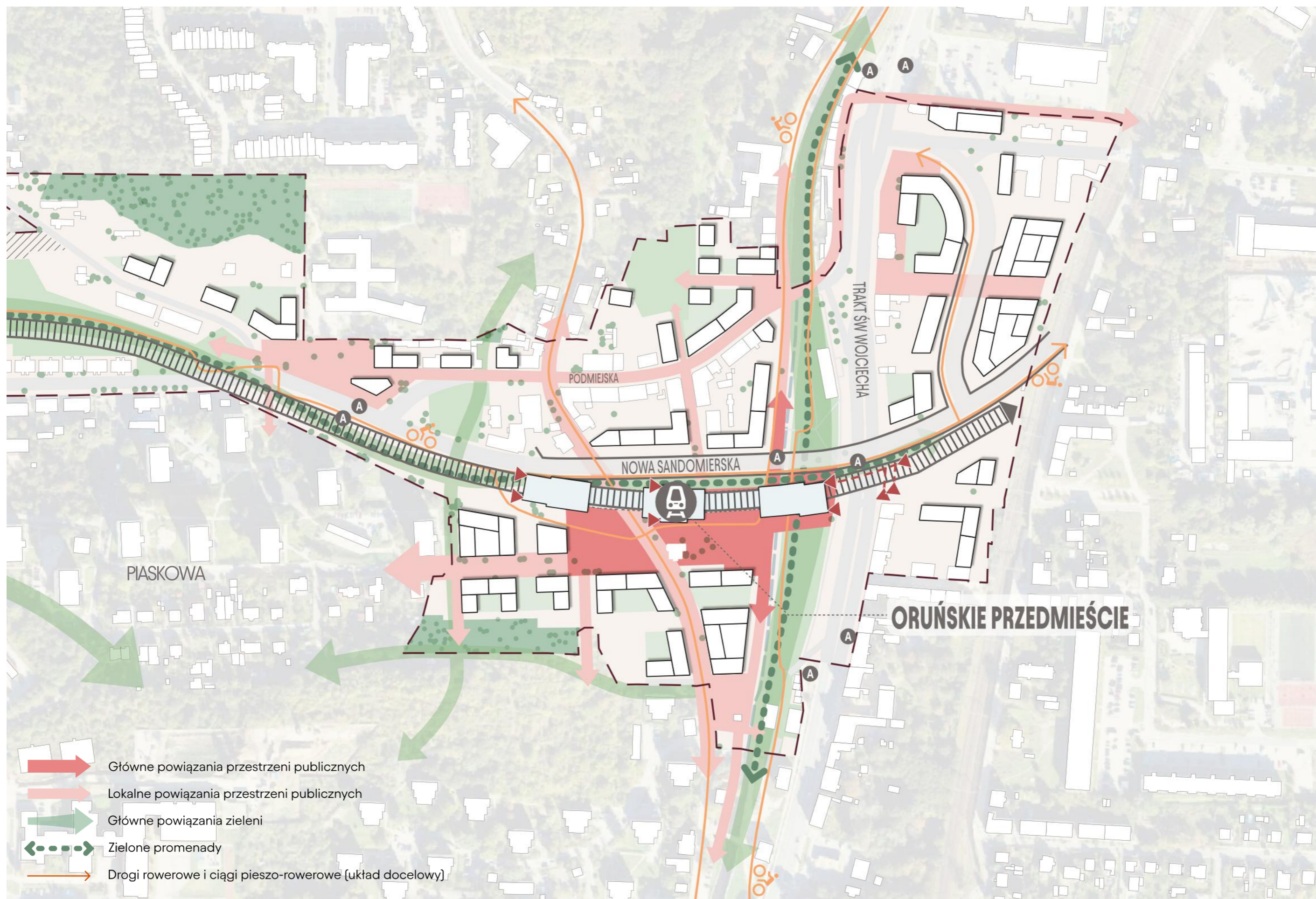


Wstępna koncepcja urbanistyczna

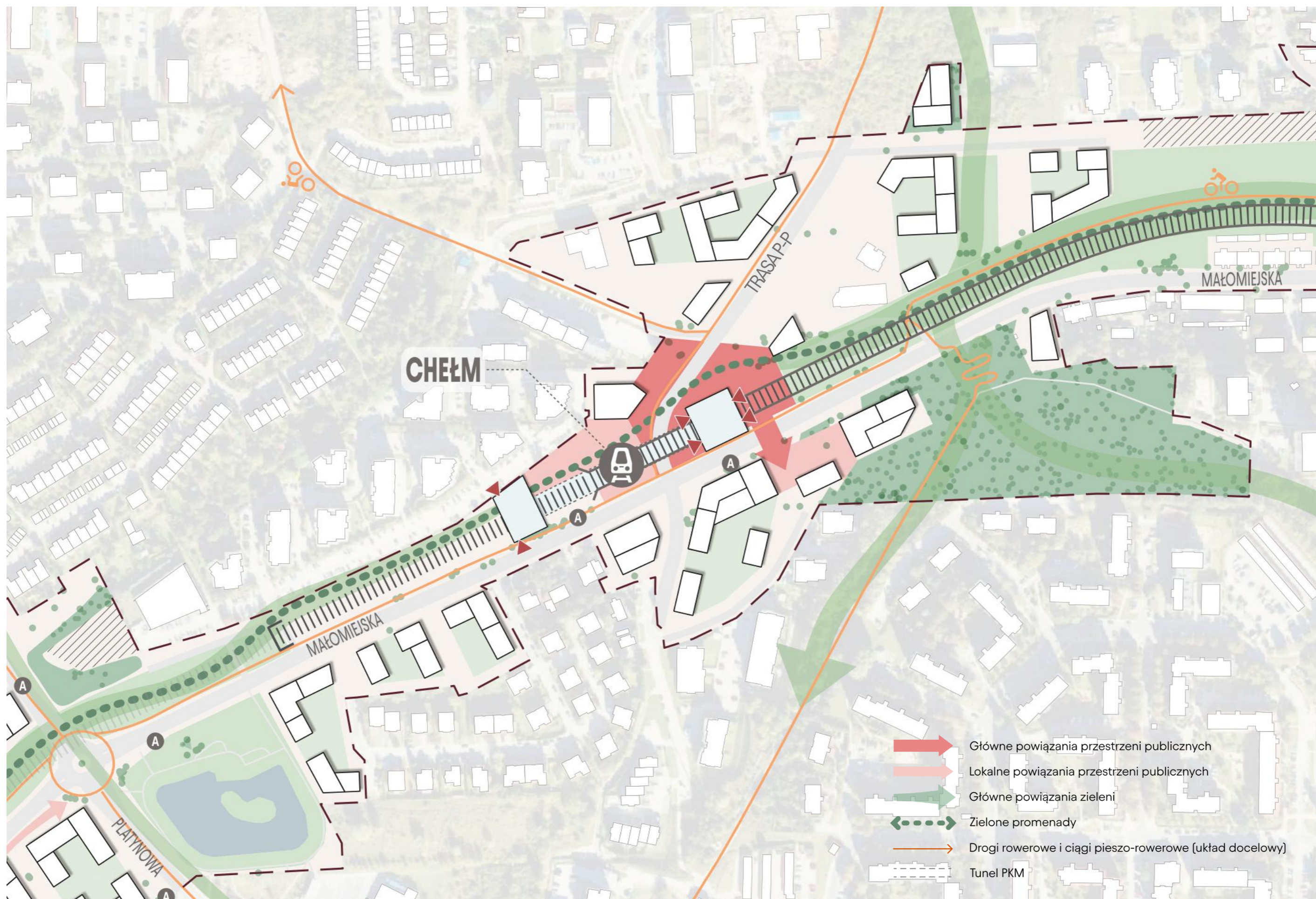
Wstępna koncepcja urbanistyczna



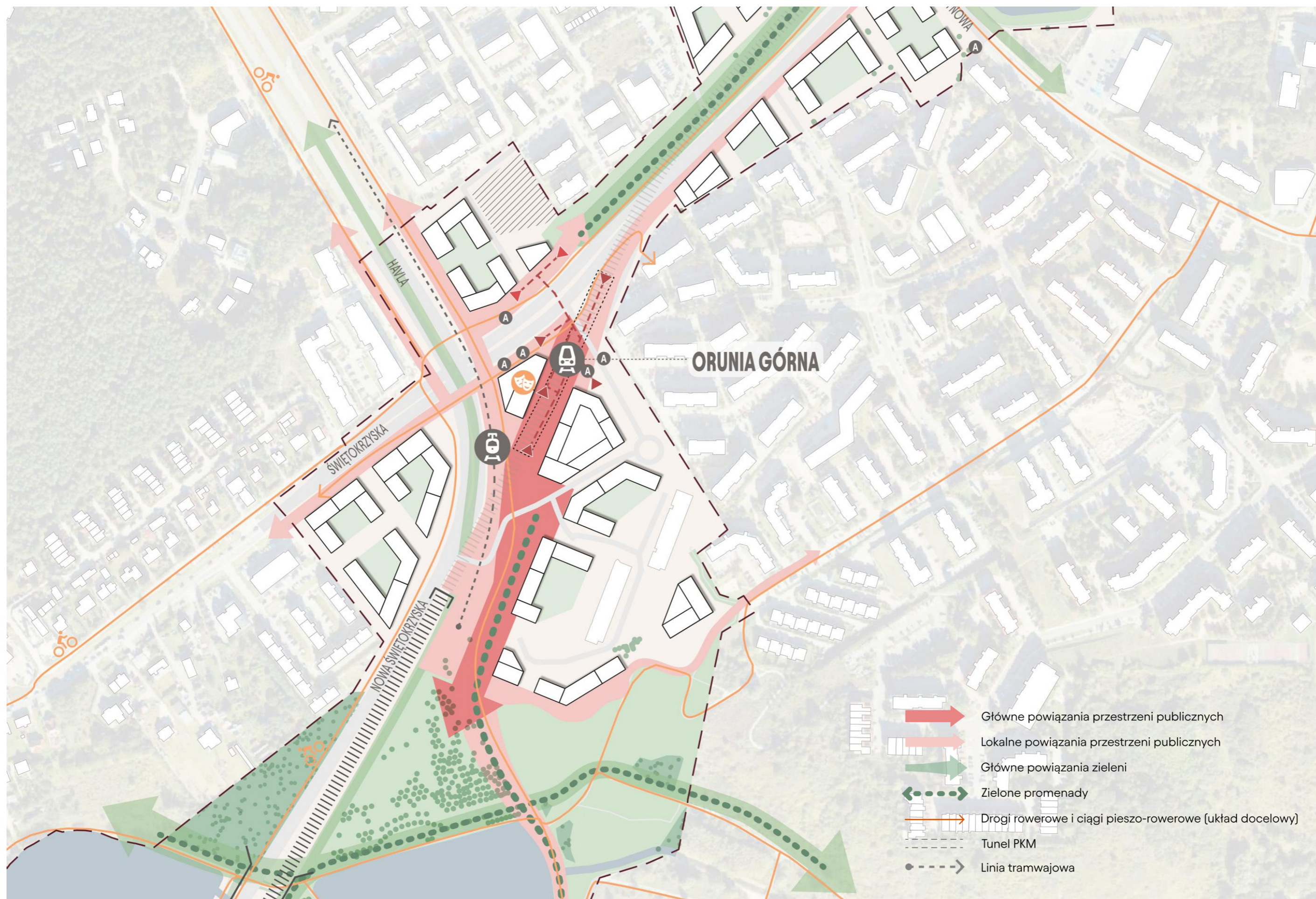
① Gdańsk Oruńskie Przedmieście



② Gdańsk Chełm



③ Gdańsk Orunia Górna



④ Gdańsk Maćkowy



⑤ Gdańsk Łostowice



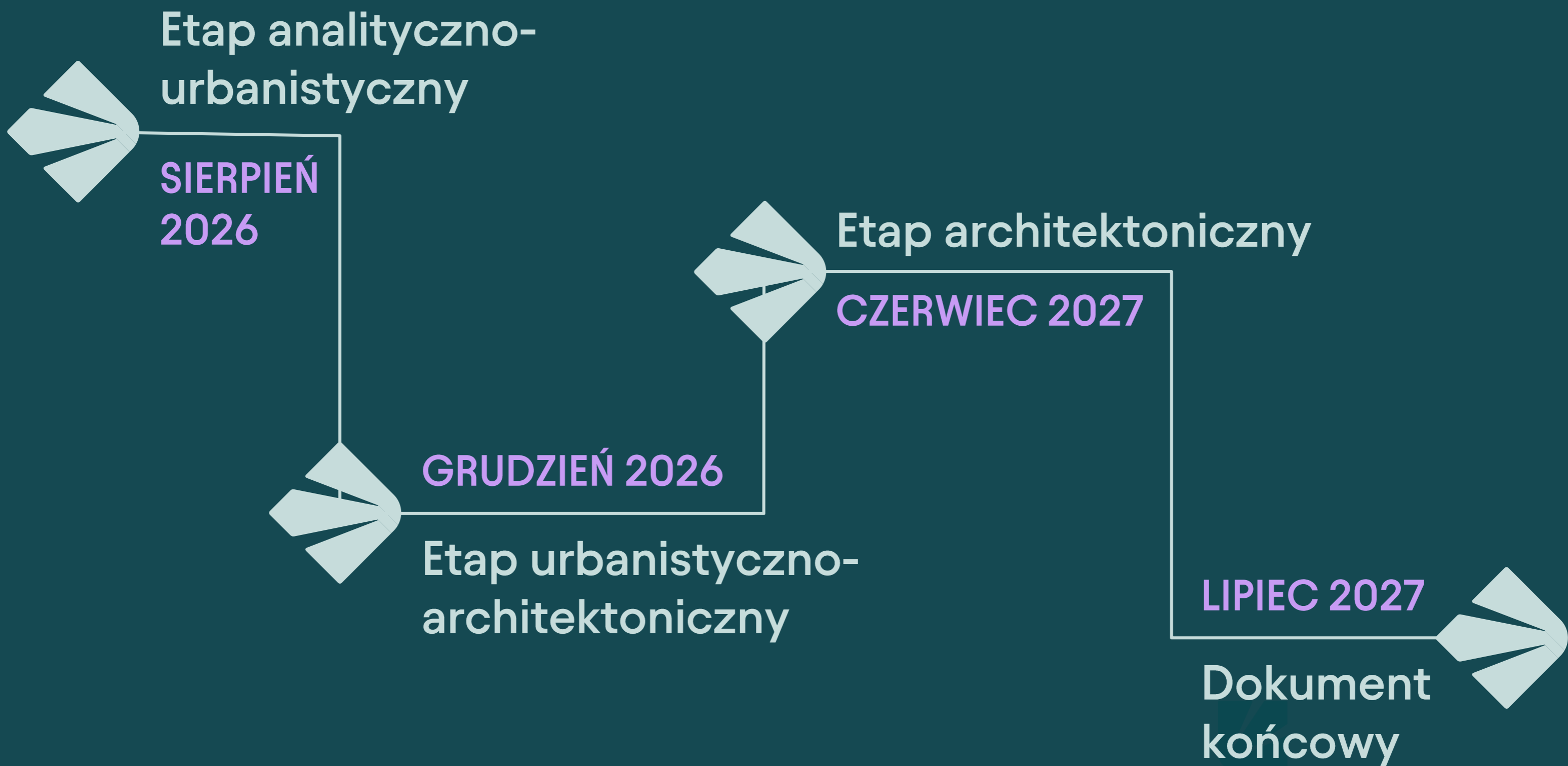
⑥ Gdańsk Kowale





Dalsze kroki

Harmonogram projektu



Spotkania otwarte

Na spotkaniach zapewniona będzie opieka nad dziećmi
Prosimy o wcześniejsze zgłoszenie potrzeby tłumaczenia na PJM

- | | | |
|-------|-------|---|
| 15.06 | 17:30 | Szkoła Podstawowa nr 19
z udziałem władz Gdańska
Emilii Hoene 6 |
| 22.06 | 17:30 | Szkoła Podstawowa nr 86
Wielkopolska 20 |

Punkty konsultacyjne

- | | | |
|-------|-------------------------------------|--|
| 17.06 | 16 ⁰⁰ - 19 ³⁰ | Morska Szkoła Podstawowa Gdańsk - Południe |
| 20.06 | 11 ⁰⁰ - 14 ⁰⁰ | Multipark Południe |
| 26.06 | 15 ⁰⁰ - 18 ⁰⁰ | Pętla tramwajowa Łostowice-Świątokrzyska |
| 27.06 | 12 ⁰⁰ - 15 ⁰⁰ | Przystanek autobusowy Sandomierska |

Ankieta

15 - 28 czerwca
nowepoludnie.pl/konsultacje
kontakt@nowepoludnie.pl



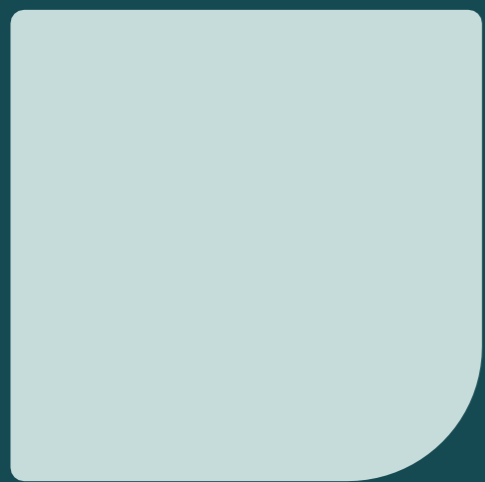
Kontakt

W przypadku pytań
zapraszamy do kontaktu:

media@nowepoludnie.pl

www.nowepoludnie.pl





Pytania i odpowiedzi



Gdańsk Nowe Południe



InvestGDA

Gdańska
Agencja Rozwoju
Gospodarczego

investGDA

Agencja Rozwoju Pomorza S.A.



Spółka Samorządu
Województwa Pomorskiego